

Kurskatalog

Januari 2012 - Juni 2012



Varför utbildning?

Oavsett om du är nybörjare eller har jobbat länge kan du komma till en punkt där du behöver kunna eller veta mera. Kanske har du fått nya arbetsuppgifter eller bytt avdelning? Oavsett vilket skälet än må vara kan lösningen vara en kurs hos oss. Att lära sig nytt är att utvecklas och att utvecklas gynnar oss alla!

Hantverksdata har specialiserat sig på entreprenadföretagens administrativa rutiner. Vi har mångårig erfarenhet från både stora och små företag. Våra erfarna kursledare ser till att du lär dig både nya och effektivare arbetssätt för att förenkla administrationen.

Vår kursplan tar hänsyn till dina datakunskaper och lär dig att använda programmets olika finesser ännu bättre. Vår strävan är att delta-gande i våra kurser ska ge en fördjupad kunskap om hur våra system fungerar. Att lära sig utnyttja programmets funktioner och kunna arbeta snabbare. Det i sin tur effektiviserar arbetet och ger en möjlighet att disponera tiden till annat.

Utbildning ger kunskap!

”Vår kursplan tar hänsyn till dina datakunskaper och lär dig att använda programmets finesser ännu bättre”

Anmälningvillkor

ANMÄLAN

Din anmälan vill vi ha senast 14 dagar innan kursstart. Se angivet datum för sista anmälan. Anmälan gör du lättast via vår hemsida på: www.hantverksdata.se under fliken Tjänster.

KURSBEKRÄFTELSE

Information om kursen samt vägbeskrivning skickas samtidigt med fakturan ca 10-14 dagar innan kursstart.

KURSAVGIFT

Kursavgift för avtalskunder (pris för icke avtalskunder):

Grund- och forts.kurs: 3 900 kr/person (5 200 kr)
Årsskifte/Semesterhantering: 4 500 kr/person (5 800 kr)

Vid fler deltagare från samma företag lämnar vi rabatt. Andra deltagaren får 30% rabatt, efterföljande deltagare får 50% rabatt.

Kursavgiften faktureras ca 10-14 dagar innan kursstart med 10 dagars betalningsvillkor. Moms tillkommer på alla kursavgifter.

KURSTIDER OCH VAD SOM INGÅR

Kurslitteratur (erhålls vid kursstart), egen datorplats, lunch och kaffe ingår om inget annat anges.

Kurstid är 09.30-16.30, kaffe serveras fr.o.m. 09.00.

AVBOKNING

Eventuellt återbud meddelas senast sista anmälningdag. Vid senare återbud debiteras hela kursavgiften.

INSTÄLLD KURS

Hantverksdata förbehåller sig rätten att, en vecka före kursstart, ställa in om skäl finns. Gjord bokning kan ombokas eller inbetald avgift återbetalas.

KURSLOKALER

Utbildningen hålls i Hantverksdatas lokaler i Danderyd eller annan förutbestämd lokal i landet. Var kursen kommer att hållas meddelas i kursbekräftelsen.

Företagsanpassade kurser

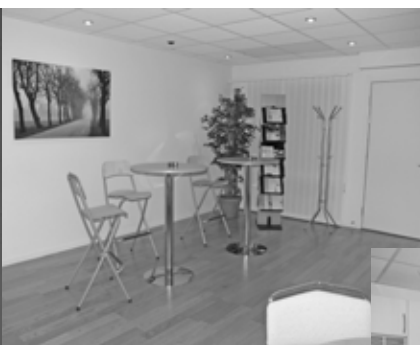
Är man flera personer på företaget som behöver samma utbildning kan det ibland vara mer praktiskt att anordna en företagsanpassad kurs. Hantverksdata utför företagsanpassade utbildningar efter önskemål. Innehållet i kursen kan t.ex. vara en mix av flera kurser eller vända sig till en speciell yrkesgrupp inom företaget. Utbildningen kan hållas på plats hos kund eller i vår kurslokal i Danderyd.

Kontakta säljavdelningen för en offert.

Utbildning över Internet

Vi kan även erbjuda utbildning på distans med hjälp av telefon och Internet. En konsult kopplar upp sig via Internet och kan på så sätt undervisa er direkt i er egen dator. Det här är en lämplig utbildningsform om man redan gått en kurs men känner att man t ex behöver en snabbrepetition av något arbetsmoment.

Avgift 1 150 kr/timme (exkl moms). Minsta debitering är 1 timme.



Våra kurslokaler på Vendevägen 85 B, Danderyd



Entré Lön (grundkurs)

VEM BÖR DELTA

Kursen vänder sig till dig som inte arbetat i Entré Lön förut eller som precis börjat använda Entré.

FÖRKUNSKAPER

Grundläggande kunskaper i lön/avtal samt redovisning.

KURSENS INNEHÅLL

Genomgång av personregistrets inställningar, Lönebearbetning och avräkning, Registrering av rader från tid och lön, Mallar för semester och frånvaro m.m., Uppbördsdeklaration och avstämning, Listor och utskrifter från lön.

KURSENS MÅLSÄTTNING/SYFTE

Att du ska ha fått grundläggande kunskaper i lönemodulen och ska kunna köra lön självständigt.

KURSDATUM	ORT	SISTA ANMÄLAN
tisdag 2012-02-07	Danderyd	måndag 2012-01-23
torsdag 2012-03-29	Danderyd	onsdag 2012-03-14
tisdag 2012-05-08	Danderyd	måndag 2012-04-23
torsdag 2012-05-31	Danderyd	onsdag 2012-05-16

Entré Lön (forts.kurs)

VEM BÖR DELTA

Kursen vänder sig till dig som har kört Entré lön ett tag och vill lära dig hur allt hänger ihop samt hur du kan göra för att underlätta ditt arbete.

FÖRKUNSKAPER

Bra kunskaper i lönehantering, avtal och Entré lön.

KURSENS INNEHÅLL

Genomgång av alla "delar" i lönearten, Vägen från tidkod till artikel i order, Uppbyggnad av frånvarokoder, Hur fungerar en ackumulator, Genomgång av uppbördsdeklaration, Inställningar av semesterår och utskrifter av semesterskuld.

KURSENS MÅLSÄTTNING/SYFTE

Att du ska kunna utnyttja och ställa in Entré lön på rätt sätt

KURSDATUM	ORT	SISTA ANMÄLAN
tisdag 2012-02-14	Danderyd	måndag 2012-01-30
onsdag 2012-03-14	Göteborg	fredag 2012-02-24
tisdag 2012-03-27	Danderyd	måndag 2012-03-12
onsdag 2012-05-09	Danderyd	tisdag 2012-04-24

Entré Årsskifte lön

VEM BÖR DELTA

Den som kör lönehanteringen på företaget.

FÖRKUNSKAPER

Grundläggande kunskaper i lön och redovisning.

KURSENS INNEHÅLL

Genomgång av avstämning: ackumulatorer, redovisning och kontrolluppgifter, Hur man kan göra ändringar på kontrolluppgifter, Tar ut och stämmer av Fora statistiken, Visar hur man kan ta ut semesterskuldlistan på olika sätt, Genomgång av inställningar för nytt löneår.

KURSENS MÅLSÄTTNING/SYFTE

Att du ska kunna stämma av och avsluta ett löneår.

KURSDATUM	ORT	SISTA ANMÄLAN
tisdag 2012-01-03	Göteborg	fredag 2011-12-16
torsdag 2012-01-12	Danderyd	onsdag 2011-12-28

Entré Semesterhantering

VEM BÖR DELTA

Den som hanterar lön på företaget och ska göra semesterårsbyte.

FÖRKUNSKAPER

Bra kunskaper i lönehantering, avtal och Entré lön.

KURSENS INNEHÅLL

Genomgång av semesteråren. Förklaring hur ackumulatorer fungerar liksom uppbokning och bortbokning av semester. Genomgång av semester i personregistret. Genomgång av semesterårsbyte.

KURSENS MÅLSÄTTNING/SYFTE

Att du ska kunna stämma av semesterskulden och utföra ett semesterårsbyte.

KURSDATUM	ORT	SISTA ANMÄLAN
tisdag 2012-03-13	Malmö	fredag 2012-02-24
tisdag 2012-03-13	Luleå	fredag 2012-02-24
torsdag 2012-03-15	Göteborg	fredag 2012-02-24
onsdag 2012-03-28	Danderyd	tisdag 2012-03-13

Entré Order/Fakturering (grundkurs)

VEM BÖR DELTA

Kursen vänder sig till dig som inte arbetat i Entré förut eller som precis börjat använda Entré.

FÖRKUNSKAPER

Grundläggande datakunskaper.

KURSENS INNEHÅLL

Generella funktioner i Entré, Kundregister och dess funktioner, Artiklar och prishantering, Orderhantering och orderfunktioner, Fakturering, Kreditering av faktura, Hantering av ROT arbeten. Kundinbetalning i kundreskontra.

KURSENS MÅLSÄTTNING/SYFTE

Att deltagaren skall få grundläggande kunskaper i Entrés grundmoduler.

KURSDATUM	ORT	SISTA ANMÄLAN
onsdag 2012-02-08	Danderyd	tisdag 2012-01-24
tisdag 2012-03-06	Danderyd	måndag 2012-02-20
onsdag 2012-04-18	Danderyd	tisdag 2012-04-03

Entré Prishantering/Order/Fakturering (forts.kurs)

VEM BÖR DELTA

Kursen vänder sig till dig som har kört Entré ett tag och vill lära mer om Artiklar/Kund/Order/Fakturering/ROT arbeten.

FÖRKUNSKAPER

Bra kunskaper i Artiklar/Kund/Order/Fakturering.

KURSENS INNEHÅLL

Prishantering, Samlingsfakturering, Anbud – Aconto, Ordertyper, ROT arbeten, Orderregistreringsmallar.

KURSENS MÅLSÄTTNING/SYFTE

Att du efter genomgången kurs ska ha fördjupade kunskaper om Entrés grundmoduler.

KURSDATUM	ORT	SISTA ANMÄLAN
torsdag 2012-02-16	Danderyd	onsdag 2012-02-01
tisdag 2012-05-29	Danderyd	måndag 2012-05-14

Entré Projektstyrning (grundkurs)

VEM BÖR DELTA

Redovisningsansvarig samt Projektledare.

FÖRKUNSKAPER

Grundläggande kunskaper i redovisning samt "veta" vad ett projekt är.

KURSENS INNEHÅLL

Upplägg, uppföljning samt avslut av projekt, Prognos- och kalkylregistrering, Acontofakturering, Genomgång av projektrapporter, Lyftplan.

KURSENS MÅLSÄTTNING/SYFTE

Efter genomgången kurs ha fått fördjupade kunskaper om delsystemet.

KURSDATUM	ORT	SISTA ANMÄLAN
tisdag 2012-02-21	Danderyd	måndag 2012-02-06
torsdag 2012-03-22	Göteborg	fredag 2012-03-02
onsdag 2012-05-30	Danderyd	tisdag 2012-05-15

Entré Redovisning/Reskontror (grundkurs)

VEM BÖR DELTA

Den som arbetar med leverantörsreskontra, kundreskontra, krav och räntefakturering. Löpande bokföring (avstämningar, momsrapport, resultat, balans och huvudboksrapporter).

FÖRKUNSKAPER

Grundläggande kunskaper i bokföring (konton, debet/kredit).

KURSENS INNEHÅLL

Leverantörsreskontra - Registrering och betalning fakturor. Kundreskontra - Registrering inbetalningar, krav och räntefakturering. Redovisning – Verifikatregistrering, momsrapport, avstämningar och spårningar med hjälp av olika rapporter i Entré.

KURSENS MÅLSÄTTNING/SYFTE

Att du efter genomgången kurs kunna sköta det löpande reskontra- och bokföringssarbetet i företaget.

KURSDATUM	ORT	SISTA ANMÄLAN
onsdag 2012-02-15	Danderyd	tisdag 2012-01-31
tisdag 2012-04-17	Danderyd	måndag 2012-04-02

Entré Glas - Bilglas (grundkurs)

VEM BÖR DELTA

Den som jobbar med order/fakturering/skadeanmälningar av bilglas på glasmästerier.

FÖRKUNSKAPER

Grundläggande kunskaper inom glasbranschen.

KURSENS INNEHÅLL

Skapa skadeanmälan, lägga upp nya kunder, registrering offert/order/faktura.
Skapa egna prislistor/priser utifrån de prislistor som ligger i systemet.

KURSENS MÅLSÄTTNING/SYFTE

Efter genomgången kurs ha fått grundläggande kunskaper om delsystemet.

KURSDATUM	ORT	SISTA ANMÄLAN
torsdag 2012-02-09	Danderyd	onsdag 2012-01-25
onsdag 2012-03-07	Göteborg	fredag 2012-02-17
torsdag 2012-04-19	Danderyd	onsdag 2012-04-04

Entré Glas - Planglas (grundkurs)

VEM BÖR DELTA

Den som jobbar med order/fakturering av planglas på glasmästerier.

FÖRKUNSKAPER

Grundläggande kunskaper inom glasbranschen.

KURSENS INNEHÅLL

Skapa order, registrering offert/order/faktura både reparations- och anbudsorder.
Skapa egna prislistor/priser utifrån den prislista som ligger i systemet.

KURSENS MÅLSÄTTNING/SYFTE

Efter genomgången kurs ha fått grundläggande kunskaper om delsystemet

KURSDATUM	ORT	SISTA ANMÄLAN
fredag 2012-02-10	Danderyd	torsdag 2012-01-26
torsdag 2012-03-08	Göteborg	fredag 2012-02-17
fredag 2012-04-20	Danderyd	torsdag 2012-04-05

Målerikalkyl (grundkurs)

VEM BÖR DELTA

Kursen vänder sig till dig som kalkylerar och prisätter inom måleribranschen.

FÖRKUNSKAPER

Grundläggande datakunskaper samt känna till Hus-AMA samt Riksprislistan.

KURSENS INNEHÅLL

Genomgång av grundläggande uppbyggnad av Hus-AMA samt Riksprislistan. Skapa enkla kalkyler på olika sätt. Kalkylens olika sammanställningar med utskrifter. Skapa egna priser, kortkoder, AMA-koder m.m.

KURSENS MÅLSÄTTNING/SYFTE

Efter genomgången kurs ha fått grundläggande kunskaper om Målerikalkyl.

KURSDATUM	ORT	SISTA ANMÄLAN
onsdag 2012-02-01	Danderyd	tisdag 2012-01-17
tisdag 2012-03-20	Göteborg	fredag 2012-03-02

Målerikalkyl (forts.kurs)

VEM BÖR DELTA

Kursen vänder sig till dig som kalkylerar och prisätter inom måleribranschen.

FÖRKUNSKAPER

Jobbat med kalkylering och ha bra kunskaper gällande Hus-AMA samt Riksprislistan.

KURSENS INNEHÅLL

Genomgång av programmets uppbyggnad samt nyheter. Skapa avancerade kalkyler från ritning och plats, samt skapa anbud. Genomgång av Entré Digitalmätning - Skapa kalkyler från ritning på skärm.

KURSENS MÅLSÄTTNING/SYFTE

Efter genomgången kurs ha fått fördjupade kunskaper om Målerikalkyl samt grundläggande kunskaper i Digitalmätning.

KURSDATUM	ORT	SISTA ANMÄLAN
torsdag 2012-02-02	Danderyd	onsdag 2012-01-18
onsdag 2012-03-21	Göteborg	fredag 2012-03-02

Entré El-, VVS- och Isolerkalkyl

Kurser genomförs efter intresseanmälan. Anmäl intresse via kurs@hantverksdata.se.

Entré Butik/Kassalagen (grundkurs)

VEM BÖR DELTA

Butikspersonal

FÖRKUNSKAPER

Grundläggande datakunskaper.

KURSENS INNEHÅLL

Genomgång av Kassalagen. Hantering av Kassaterminalen, Kampanjhantering, Presentkort, Tillgodokvitto, Dagsavslut, Returhantering, Följesedel. Parkering av kvitto och registrering av handpenning.

KURSENS MÅLSÄTTNING/SYFTE

Efter genomgången kurs ha fått fördjupade kunskaper om delsystemet.

KURSDATUM

tisdag 2012-03-20

ORT

Danderyd

SISTA ANMÄLAN

måndag 2012-03-05

Bilanco Tidsregistrering/Lön (forts.kurs)

VEM BÖR DELTA

Kursen vänder sig till dig som har kört Bilanco lön ett tag och vill lära dig hur allt hänger ihop samt hur du kan göra för att underlätta ditt arbete.

FÖRKUNSKAPER

Bra kunskaper i lönehantering, avtal och Bilanco lön.

KURSENS INNEHÅLL

Genomgång av alla "delar" i lönearten, Vägen från tidsregistrering till artikel i objektet, Inställningar av semesterår och utskrifter av semesterskuld, Årsskifteshantering.

KURSENS MÅLSÄTTNING/SYFTE

Att du ska kunna utnyttja och ställa in Bilanco lön på rätt sätt.

KURSDATUM

torsdag 2012-03-01

ORT

Göteborg

SISTA ANMÄLAN

fredag 2012-02-10

torsdag 2012-04-26

Danderyd

onsdag 2012-04-11

Bilanco Fakturering (grundkurs)

VEM BÖR DELTA

Kursen vänder sig till dig som inte arbetat i Bilanco förut eller som precis börjat använda Bilanco.

FÖRKUNSKAPER

Grundläggande datakunskaper.

KURSENS INNEHÅLL

Generella funktioner i Bilanco, Kundregister och dess funktioner, Artiklar och prishantering, Objekthantering, Fakturering, Kreditering av faktura, Kundinbetalning i kundreskontra.

KURSENS MÅLSÄTTNING/SYFTE

Att deltagaren skall få grundläggande kunskaper i Bilancos grundmoduler.

KURSDATUM	ORT	SISTA ANMÄLAN
tisdag 2012-02-28	Göteborg	fredag 2012-02-10
tisdag 2012-04-24	Danderyd	tisdag 2012-04-10

Bilanco Prishantering/Objektredovisning (forts.kurs)

VEM BÖR DELTA

Kursen vänder sig till dig som har kört Bilanco ett tag och vill lära mer om Artiklar/Kund/Objekt/Fakturering.

FÖRKUNSKAPER

Bra kunskaper i Artiklar/Kund/Objekt/Fakturering.

KURSENS INNEHÅLL

Prishantering, Samlingsfakturering, Anbud – Aconto, Objektstyper, Objektredovisning.

KURSENS MÅLSÄTTNING/SYFTE

Efter genomgången kurs ha fått fördjupade kunskaper om Bilancos grundmoduler.

KURSDATUM	ORT	SISTA ANMÄLAN
onsdag 2012-02-29	Göteborg	fredag 2012-02-10
onsdag 2012-04-25	Danderyd	tisdag 2012-04-10

”Vi skall underlätta
hantverkarens vardag – i allt
som inte är hantverket.”

